

Российская Федерация
Хабаровский край

Поставлен на учет
в КГУП "Хабкрайинвентаризация"

Данный технический паспорт не является
правоустанавливающим документом

ХАБАРОВСКОЕ КРАЕВОЕ ГОСУДАРСТВЕННОЕ
УНИТАРНОЕ ПРЕДПРИЯТИЕ
ТЕХНИЧЕСКОЙ ИНВЕНТАРИЗАЦИИ
И ОЦЕНКИ НЕДВИЖИМОСТИ
(КГУП "ХАБКРАЙИНВЕНТАРИЗАЦИЯ")
ВЕРХНЕБУРЕИНСКИЙ РАЙОННЫЙ ФИЛИАЛ

Край _____ Хабаровский _____
Район _____ Верхнебуреинский _____
Село _____ Согда _____
Улица _____ Центральная,8 _____

ТЕХНИЧЕСКИЙ ПАСПОРТ

на здание

Школа №12

Лит.А

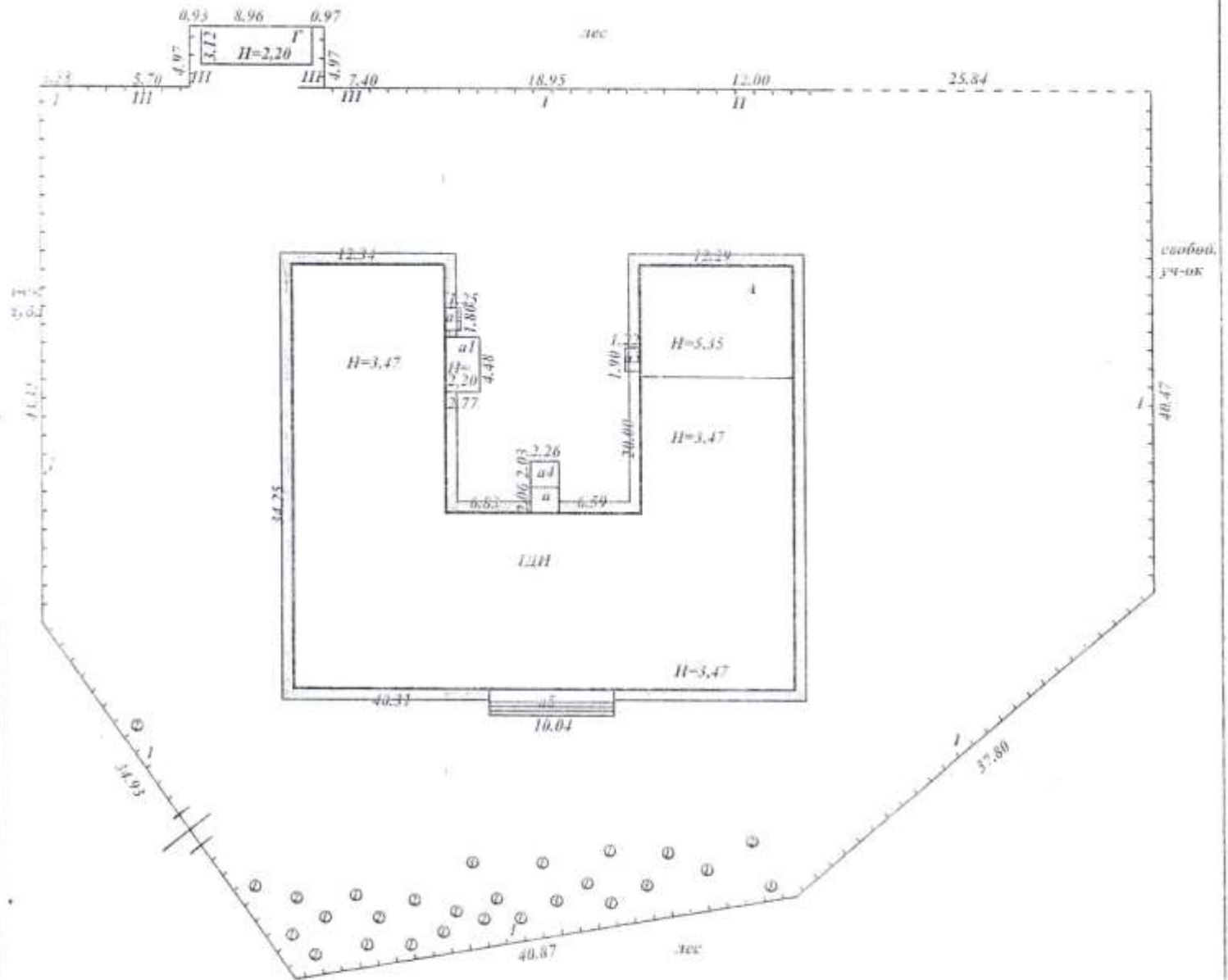
(наименование нежилого строения)

Инвентарный номер	5303					
Номер в реестре нежилого фонда						
Кадастровый номер						
Индекс кадастрового номера	А	Б	В	Г	Д	Е
Реестр кадастрового номера						

Паспорт составлен по состоянию на " 13 " февраля 2015 г.

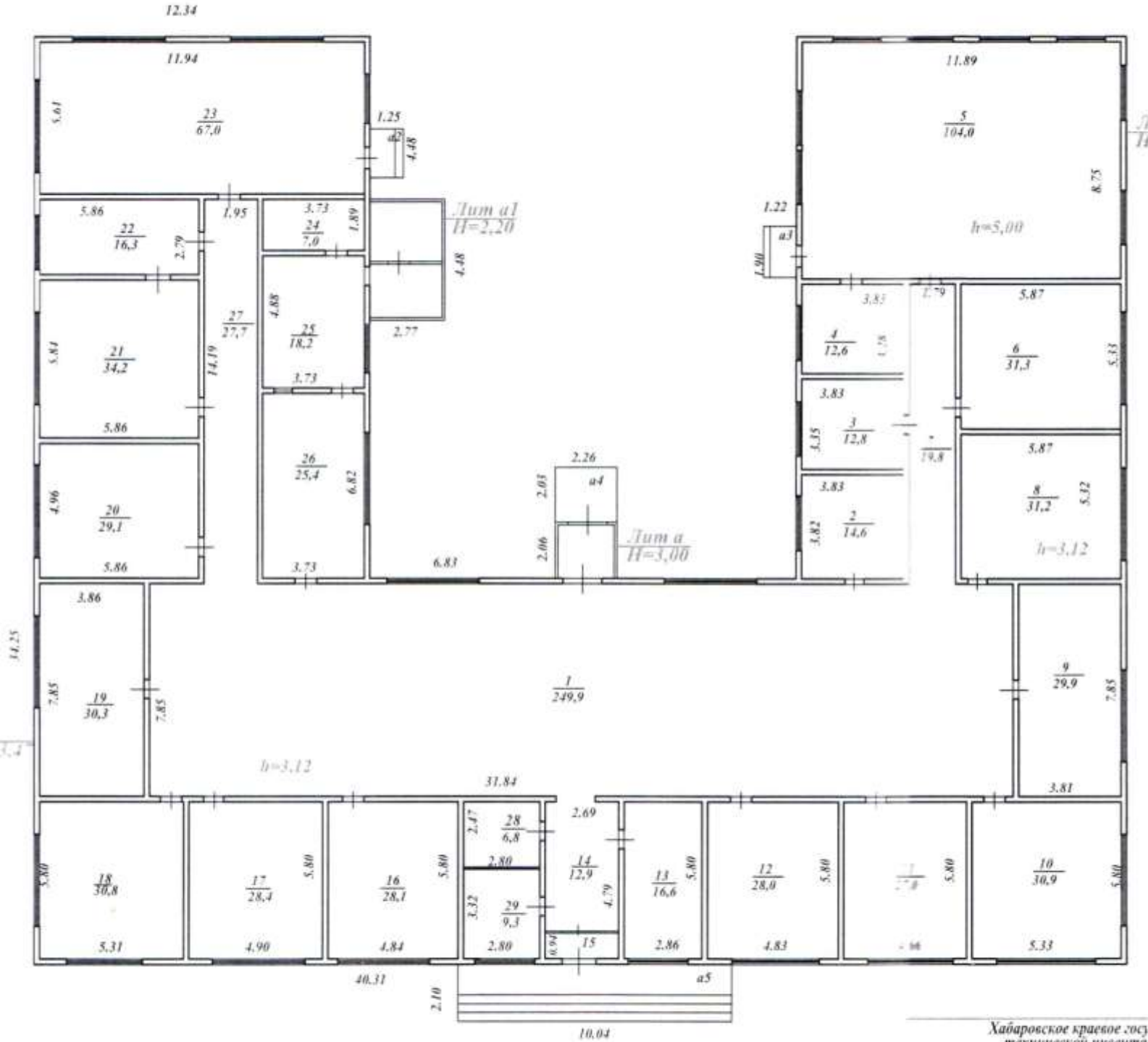
Верхнебуреинский район с.Согда

улица Центральная № 8



Хабаровское краевое государственное унитарное предприятие технической инвентаризации и оценки недвижимости КГУП "Хабкрайинвентаризация" Верхнебуреинский районный филиал				
Инвентарный № 5303 Лист № 1		Схема земельного участка		Масштаб 1 : 500
Дата	Исполнитель	Фамилия И.О.	Подпись	
13.02.15 г.	Кадаст.инженер 2 категории	Орлова В.Н.		
	Начальник филиала	Рухина Т.А.		

Хабаровский край Верхнебуреинский район
с.Сосда улица Центральная, 8



Хабаровское краевое госу-
технической инвентаризации
(КГУИ "Хаб
Верхнебурей-

Инвентарный № 5303 Лист № 1		Пом.
Дата	Исполнитель	
12.02.2015 г.	Кадастровый инженер 2 категории	
Начальник филиала		

Хабаровский край Верхнебуриинский район
с. Согад ул.Центральная, 8



Хабаровский край Верхнебуреинский район
с/Согад улица Центральная 8



Хабаровское краевое государственное унитарное предприятие технической инвентаризации и оценки недвижимости (КГУП "Хабкрайинвентаризация") Верхнебуреинский районный филиал			
Инвентарный № 5303 Лист № 1	Потажный план 1 этажа		масштаб 1:200
Дата	Исполнитель	Фамилия И.О.	Подпись
13.02.2015 г.	Кадастровый инженер 2 категории	Орлова В.Н.	<i>[Signature]</i>
	Начальник филиала	Резнича Т.А.	<i>[Signature]</i>

I. Регистрация права собственности

реестровый №	Фонд	муниципальный
Дата записи	Полное наименование учреждения, предприятия или организации	Документы, устанавливающие право собственности, с указанием кем, когда и за каким номером выданы
		Долевое участие при общей собственности
		Подпись лица, свидетельствующего о правильности записи

II. Экспликация земельного участка - кв. м.

Площадь участка			Незастроенная площадь		
по документам	фактически	застроенная	замошенная	озелененная	прочая
	5494,4	1142,3	172,2		4179,9

III. Благоустройство здания - кв. м.

полноценные	капитальные	Отопление				печное	Централизованное горячее водоснабжение	Ванны			Газоснабж.		электро- снабжение	Лифты - шт.	
		от ГИД	от групповой (квартирной) котельной	от собственной котельной	от АГВ			с газовыми колоноками	с дровяными колоноками	централизованное	баллоны	насосные		грузовые	
		982,6											982,6		

IV. Общие сведения

Назначение школа
 Использование по назначению
 Количество мест (мощность) _____

а) _____

б) _____

в) _____

г) _____

V. Ичисление площадей и объёмов здания и его частей (подвалов, пристроек и т.п.)

Литера по плану	Наименование здания и его частей	Формулы для подсчёта площадей по наружному обмеру	Площадь (кв. м.)	Высота (м)	Объём (куб. м.)
1	2	3	4	5	6
А	Основное	$12,29 \times 9,15$	112,5	5,35	602
		$40,31 \times 14,25 + 20,00 \times 12,34 + 12,29 \times 10,85$	954,6	3,47	3312
			1067,0		3914
а	Тамбур	$2,06 \times 2,26$	4,7	3,00	14
а1	Холодная пристройка	$4,48 \times 2,77$	12,4	2,20	27
а2	Крыльцо	$1,25 \times 1,80$	2,3		
а3	Крыльцо	$1,22 \times 1,90$	2,3		
а4	Крыльцо	$2,26 \times 2,03$	4,6		
а5	Крыльцо	$2,10 \times 10,04$	21,1		
Г	Уборная	$8,96 \times 3,12$	28,0	2,20	62

**VI. Описание конструктивных элементов здания
и определение износа**

Литера	A	Год постройки	1972	Число этажей	1							
Группа капитальности	IV	Вид внутренней отделки				простая						
№ п/п	Наименование конструктивных элементов	Описание конструктивных элементов (материал, конструкция, отделка и прочее)	Техническое состояние (осадки, трещины, гниль и т.д.)	Удельный вес по таблице	Поправки к удельному весу в %	Удельный вес конструктивного элем. с поправк.	Износ в %	% износа к строению (гр. 7) к гр. 8/100	Тех. нам. износ в %			
									элемент	к строению		
1	2	3	4	5	6	7	8	9	10	11		
1	Фундаменты	кирпичный ленточный	Искривление горизонтальных линий цоколя без признаков увеличения осадочных деформаций, обрастание мхом	6	1	6	35	2,1				
2	а) Стены и их наружная отделка	брус обшит тесом окрашено	Трещины, выбоины, отслоение защитного слоя, нарушение конопатки	25	1	25	40	10,0				
	б) Перегородки	деревянные										
3	Перегородки	черачное	деревянные утепленные	14	1	14	45	6,3				
		междуетажные	отсутствуют									
		напольные	отсутствуют									
4	Крыша	шиферная, двухскатная	Ослабление креплений листов к обрешетке	5	1	5	45	2,3				
5	Полы	дощатые по балкам окрашено	Стертость в ходовых местах, вздутые оргалита в некоторых местах, сколы, трещины	11	1	11	45	5,0				
6	Прочие	оконные	2-е створчатые, окрашены	10	1	10	45	4,5				
		зверные	филенчатые, окрашены									
7	Внутренняя отделка	штукатурка, побелка, окраска, обои	Отрывы обоев, трещины, потемнение побелки, окрасочного слоя	10	1	10	45	4,5				
8	Сети и оборудование в строении	отопление	от собственной	Физический износ	12,5	1	5,5	50	2,8			
		водопровод	отсутствуют									-1,9
		канализация	отсутствуют									-3,8
		гор. водоснабж. ванны	отсутствуют									
		электроосвещ.	проводка скрытая									2
		радио	отсутствуют									-0,7
		телефон	есть									0,5
		вентиляция	отсутствуют									
лифты	отсутствуют											
лестницы, входы	отсутствуют											
сигнализация	отсутствует	-0,8										
9	Прочие работы	отмостка, крыльца	Трещины	6,5	1	6,5	45	2,9				
Итого				100	x	93	x	40	x			

% износа: приведенный к 100 по формуле:

$$\frac{\% \text{ износа (гр. 9) } \times 100}{\text{удельный вес (гр. 7)}} = 43 \%$$

IX. Техническое описание пристроек и других частей здания

Наименование конструктивных элементов	Тамбур	удельн. вес по таблице	поправки	удельн. вес с поправ	Холодная пристройка	удельн. вес по таблице	поправки	удельн. вес с поправ	литера	удельн. вес по таблице	поправки	удельн. вес с поправ
	литера а				литера а1							
Фундаменты	дер. столбы	5	1	5	дер. столбы	8	1	8				
Стены и перегородки	тес	45	1	45	тес	30	1	30				
Перекрытия	отсутствуют				отсутствуют	3						
Крыша	шифер	20	1	20	толь	13	1	13				
Полы	дерево	8	1	8	дерево	7	1	7				
Проёмы	простые	11	1	11	простые	15	1	15				
Отделочные работы	отсутствуют	5			отсутствуют	17						
Электроосвещение	свет	2	1	2	свет	4	1	4				
Прочие работы	отсутствуют	4			отсутствуют	3						
Итого		100	x	91		100	x	77		100	x	

Наименование конструктивных элементов	литера	удельн. вес по таблице	поправки	удельн. вес с поправ	Крыльцо	удельн. вес по таблице	поправки	удельн. вес с поправ	литера	удельн. вес по таблице	поправки	удельн. вес с поправ
					литера							
Фундаменты												
Стены и перегородки												
Перекрытия												
Крыша												
Полы												
Проёмы												
Отделочные работы												
Электроосвещение												
Прочие работы												
Итого		100	x			100	x			100	x	

X. Исчисление восстановительной и действительной стоимости здания и его частей

Литера по плану	Наименование здания и его частей	№ сборки	№ таблицы	Измеритель	Стоимость измерителя по таблице	Поправки к стоимости (коэффициенты)						Стоимость измерителя с поправками	Количество (объем - м. куб, площадь - м. кв.)	Восстановительная стоимость в рублях	% износа	Действительная стоимость в рублях		
						удел. вес	климатический район	группу капитальности	этажность	отделка	на							
1	2	3	4	5	6	7	8	9	10	11	12	13	14	15	16	17	18	
A	Основное	7	12	м ²	32,0	0,93	1,14	1,00		1,08			36,6	3914	143410	43	81304	
a	Тамбур	28	165	шт	96,1	0,91	1,05	1,00					91,8	1	92	45	51	
a1	Холодная пристройка	28	164	м ²	12,1	0,77	1,05						9,8	27	267	45	147	
															Итого:		143769	81501

XI. Техническое описание служебных построек

Наименование конструктивных элементов	Уборная				литера	удельн. вес по таблице	поправки	удельн. вес с поправк.	литера	удельн. вес по таблице	поправки	удельн. вес с поправ.	литера	удельн. вес по таблице	поправки	удельн. вес с поправ.	
	литера	Г															
Фундаменты	бетон ленточ.					17	1	17									
Стены и перегородки	кирпич					37	1	37									
Перекрытия	дерево					11	1	11									
Крыша	шифер					12	1	12									
Полы	бетон					11	1	11									
Двери	простые					2	1	2									
Строительные работы	штук. побелка					3	1	3									
Электроосвещение	отсутствует					3											
Санитарные работы	отсутствует					4											
Итого:																	
Формула для подсчета площади, объема	x $h =$	$=$ $v =$				100	x	93	x $h =$	$=$	100	x	x $h =$	$=$ $v =$	100	x	

Наименование конструктивных элементов	литера	удельн. вес по таблице	поправки	удельн. вес с поправ.	литера	удельн. вес по таблице	поправки	удельн. вес с поправ.	литера	удельн. вес по таблице	поправки	удельн. вес с поправ.					
Фундаменты																	
Стены и перегородки																	
Перекрытия																	
Крыша																	
Полы																	
Двери																	
Строительные работы																	
Электроосвещение																	
Санитарные работы																	
Итого:																	
Формула для подсчета площади, объема	x $h =$	$=$ $v =$				100	x		x $h =$	$=$	100	x	x $h =$	$=$ $v =$	100	x	

XII. Ичисление стоимости служебных построек

Итого по плану	Наименование построек	№ сборки	№ таблицы	Измеритель	Стоимость измерителя по таблице	удел. вес	Поправки к стоимости (коэффициенты) на:						Стоимость измерителя с поправками	Количество (объем - м куб, площадь - м кв.)	Восстановительная стоимость в рублях	% ввода	Действительная стоимость в рублях
							грунт	капитальности	климатический район								
Г	Уборная	28	170	шт.	1425.5			1.07					1525.3	1.0	1525	35	991
													Итого:		1525		991

XIII. Ограждения и сооружения (замощения) на участке

№ п/п	Наименование ограждений и сооружений	Материал, конструкция	Размеры		Площадь, кв. м	№ сборки	№ таблицы	Измеритель	Стоимость измерителя по таблице	Восстан. стоимость в рублях	% износа	Действит. стоимость в рублях
			длина, м	ширина, высота, м								
1	Забор	штукетник	224,72			18	70	п.м.	7,2*1,09	1764	45	970
2	Забор	тес решет.	12,00			28	175	п.м.	7,6*1,05	96	45	629
3	Забор	тес сплош.	24,94			28	175	п.м.	10,0*1,05	262	45	144
Итого:										2121		1743

XIV. Общая стоимость (в руб.)

В начале какого года	Основные строения		Служебные постройки		Сооружения		Всего	
	восстановительная	действительная	восстановительная	действительная	восстановительная	действительная	восстановительная	действительная
1969	143769	81501	1525	991	2121	1743	147415	84235

" 13 " февраля 2015 г. Исполнил *Орлова В.Н.*)
 " 04 " *июня* 20 *15* г. Начальник филиала *Рехтина Т.А.*)

XV. Отметка о последующих обследованиях

Дата обследования	"__"____20__г.	"__"____20__г.	"__"____20__г.
Обследовал			
Проверил			
Начальник филиала			